

# FICHE D'IMPLANTATION DU MATÉRIEL MÉDI'AIRCOP POUR EHPAD ET MAISONS DE RETRAITE

## A- Lieux à équiper en traitement permanent

- |   |           |
|---|-----------|
| 1. Chambres de résidents<br>- odeurs corporelles.....<br>- odeurs dues à l'incontinence<br>- odeurs dues aux escarres.<br>- personne en fin de vie....<br>- soin plaies purulentes..... | MÉDI-0100 |
| 2. Couloirs.....  | MÉDI-0200 |
| 3. Locaux à linge sale.....   |           |
| 4. Locaux à déchets.....  | MÉDI-0200 |
| 5. Lingerie.....  |           |
| 6. Toilettes<br>- visiteurs.....<br>- résidents.....<br>- personnel.....  | MÉDI-0200 |
| 7. Vestiaires du personnel.....   | MÉDI-0200 |
| 8. Halls d'accueil.....   | MÉDI-0100 |
| 9. Salons et pièces de vie.....   | MÉDI-0100 |
| 10. Morgues, reposoirs.....   | MÉDI-0200 |
| 11. Lieux de stockage<br>de type DASRI  | MÉDI-0200 |

## B - Lieux à équiper en traitement curatif tous locaux/pièces :

MÉDI-0300

Les validations scientifiques :

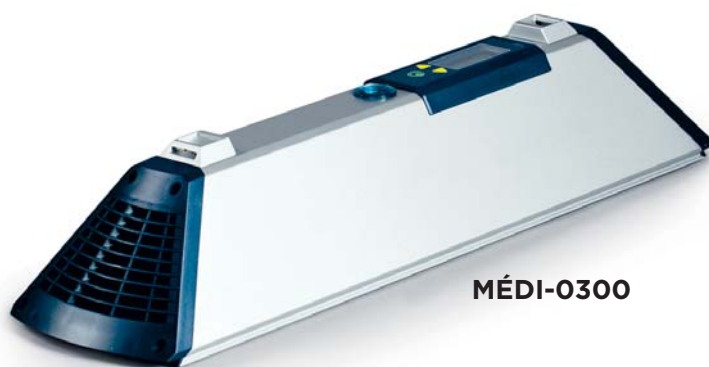
Les certifications :



MÉDI-0100



MÉDI-0200



MÉDI-0300

Effacité  
reconnue de  
la technologie  
MÉDI'AIRCOP  
sans produits  
chimiques

